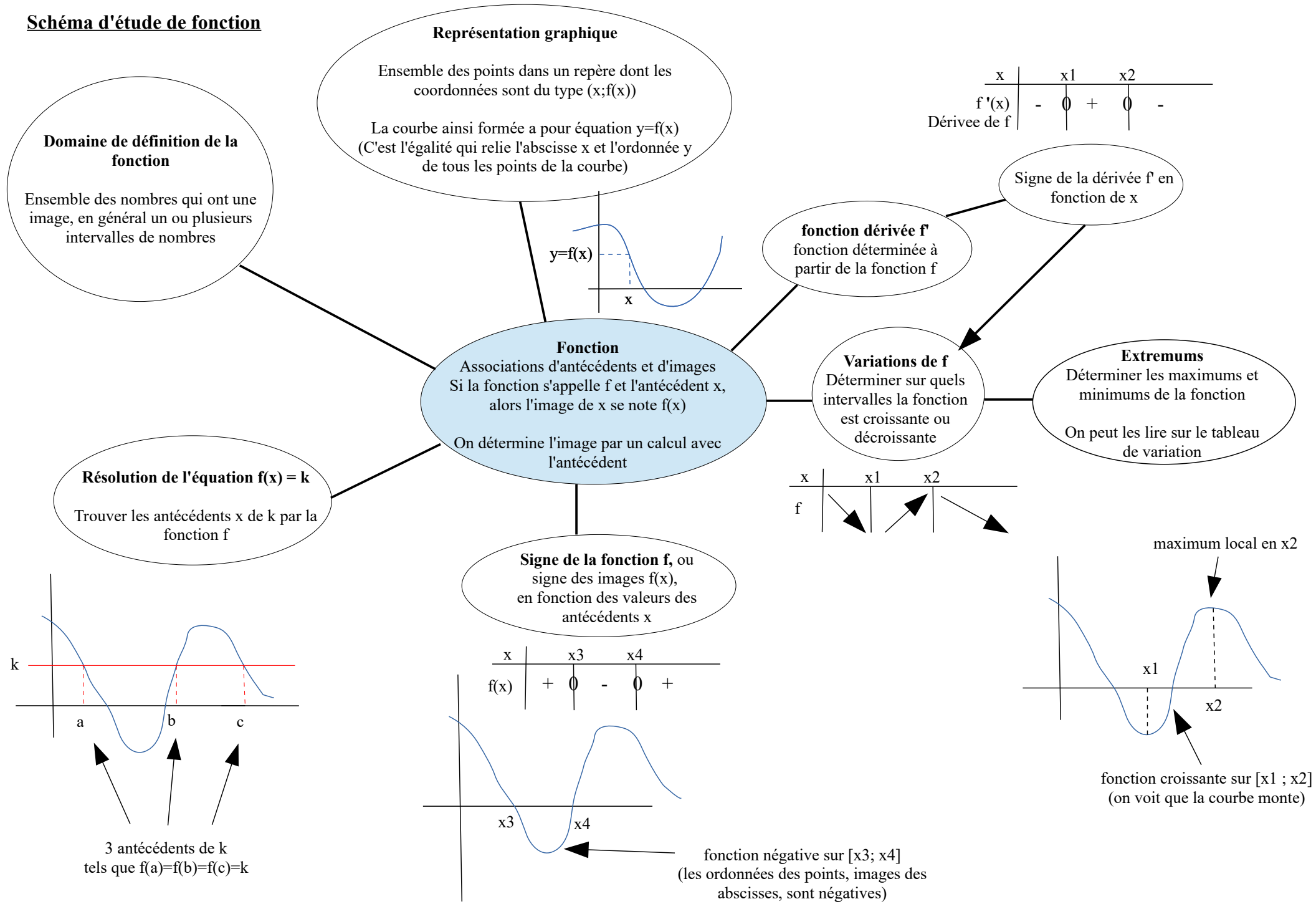


Schéma d'étude de fonction



x	x1	x2	
f'(x)	-	+	-

Dérivée de f

Signe de la dérivée f' en fonction de x

fonction dérivée f'
fonction déterminée à partir de la fonction f

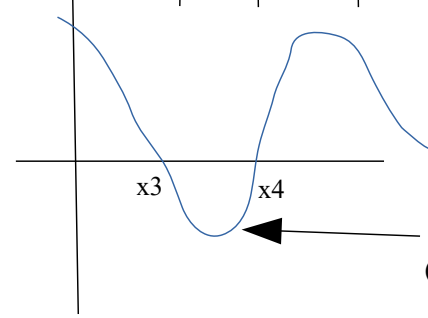
Variations de f
Déterminer sur quels intervalles la fonction est croissante ou décroissante

Extremums
Déterminer les maximums et minimums de la fonction
On peut les lire sur le tableau de variation

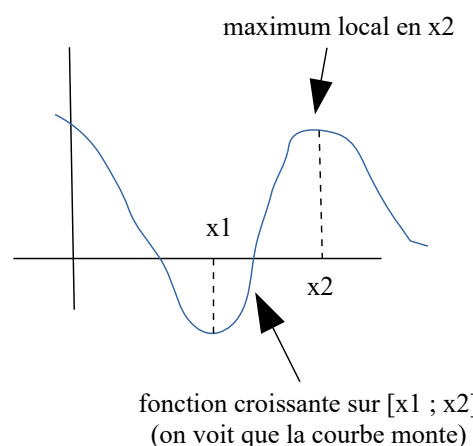
x	x1	x2	
f	↘	↗	↘

Signe de la fonction f, ou signe des images f(x), en fonction des valeurs des antécédents x

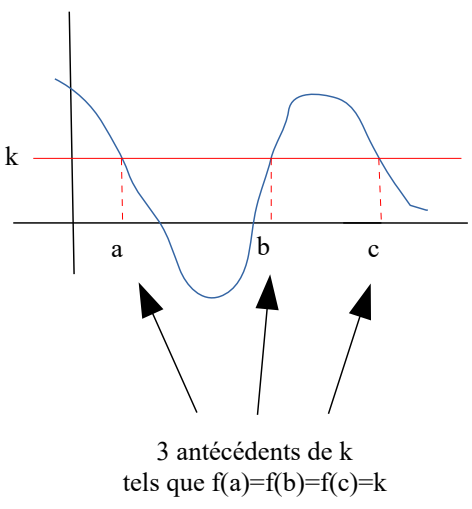
x	x3	x4	
f(x)	+	-	+



fonction négative sur [x3; x4]
(les ordonnées des points, images des abscisses, sont négatives)



fonction croissante sur [x1 ; x2]
(on voit que la courbe monte)



3 antécédents de k
tels que f(a)=f(b)=f(c)=k